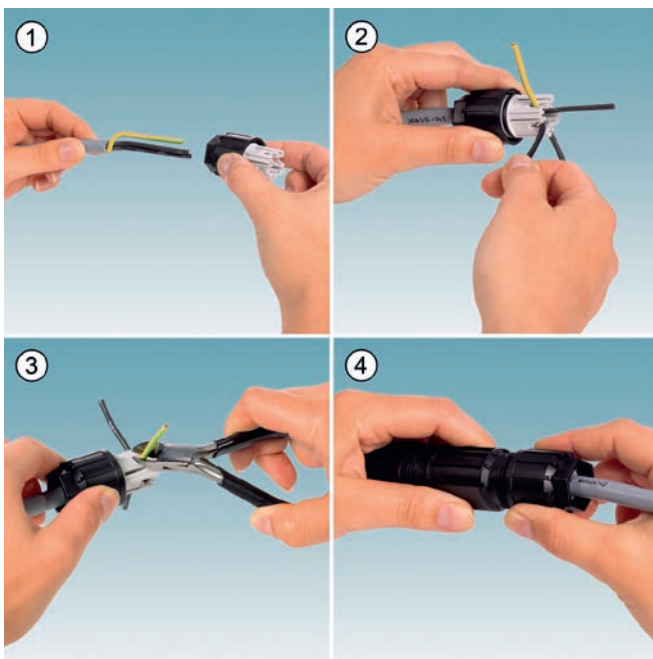


Installations-System QPD

Quickon Power Distribution IP68/69K

Mit dem Installationssystem QPD von Phoenix Contact werden Energieleitungen schnell verbunden, verteilt und repariert. Das Installations-System QPD bringt zuverlässige zeitsparende Verbindungen.



Quickon Power Distribution IP68/69K (QPD) basiert auf der Schneidklemmtechnik, welche besonders für schneidfähige Isolationswerkstoffe wie PVC und PE gelten. Die Schnellanschlusstechnik von Phoenix Contact hat sich in den letzten Jahren in einer Vielzahl von Anwendungen etabliert und bewährt.

Die interessanten Vorteile dieses Systems sind:

- erhebliche Zeitersparnis beim Anschliessen vor Ort durch den Verzicht auf das Abisolieren der Leitungsadern
- einfache Konfektionierung ohne Spezialwerkzeug
- hohe Zuverlässigkeit durch bewährte Anschlusskontakte
- robuste Gehäuse in Schutzart IP68

Neu auf elektrokomponenten.ch erhältlich sind H- und T-Verteiler, Leitungsverbinder und Wanddurchführungen. Auch steckbare Lösungen sind verfügbar. Mit QPD können Stecker einfach vorkonfektioniert und ohne Öffnen der Geräte vor Ort angeschlossen werden. Detailinformationen, Abmessungen, technische Daten und Preise aller QPD-Produkte ersehen Sie auf unserem Webshop.

Produktübersicht / Beschreibung

Leitungsverbinder Zur Leitungsverlängerung oder Reparatur bietet sich der Leitungsverbinder an. In Kombination mit dem Steckverbinder kann der Leitungsverbinder als flexible Kupplungsverbindung genutzt werden.

Steckverbinder Für einen schnellen Geräte austausch, im Servicefall oder bei Installationen mit vorkonfektionierten

Leitungen, ist der Steckverbinder mit vorliegendem PE-Kontakt besonders geeignet. Er ist gegen Fehlstecken kodiert.

T-Verteiler Mithilfe des kompakten T-Verteilers kann auf einfache Art und Weise eine Stichleitung für Verbraucher installiert werden. Die Leitung zweigt dabei im rechten Winkel von der durchgehenden Stammeleitung ab.

H-Verteiler Der H-Verteiler ist ein kompakter, robuster und schnell anzuschliessender Klemmenkasten. Die vier Anschlüsse sind parallel miteinander verbunden und ermöglichen so zusätzlich die Verwendung als Sternverteiler.



Alle Komponenten sind auf www.elektrokomponenten.ch erhältlich.

Video QPD



Komponenten



Kontakt:

elektrokomponenten.ch, 3422 Kirchberg
Tel. 033 511 25 25, info@elektrokomponenten.ch
www.elektrokomponenten.ch

elektrokomponenten.ch
energie // licht